

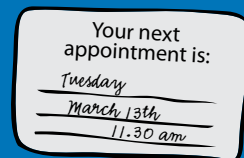
# Yaaltjingka nyinaku

Tjinguru nyuntu ngura wanmanguru nyuntu tjingka rawa nyinaku takata nyakunytjaku.



Nganampa Health-angku ngurini ngura nyuntu nyinanytjaku munu yaaltji yaaltji nyuntu tjitikutu yankuku.

# Takata ngula nyakunytjaku –



- nyuntumpa palyantja Tjintu nyangangka yaalara
- Nyiringka ngaranyi yaalara nyuntu nyakuku nyuntumpa takata
- Nyuntu kutjupa kutjupa mukuringanyi tjapinytjaku nyuntumpa takata tjinguru tjana nyuntunya atunymananyi, nyiringka walkatjura. Nganampa Health-kutu munu Anangu Health Waakakutu wangkama yaalara nyuntu takata nyakuku tjinguru tjintu nyangangka.

# Atjupitilangka nyinanyi

Tjinguru nyuntu rawa nyinanyi atjupitilangka

- Phone ngaranyi atjupitilangka (nyuntu phone karta mara)
- Mobile phone playa
- TV ngaranyi (muni kulunypa yuwa).



Kutjupa tjuta ngalyananyi nyuntunya nyakunytjaku tjana

- Mara paltjila
- Munu ngurangka ma-nyinanyi tjana pikatjara.

Wangkama nyuntumpa AHLO munu nurse tjutakutu nyuntu kutjupa kutjupa tjapintjaku.



# Nyaa katitku nyuntumpa ngurangu

Nyuntumpa ini tjura winkingka munu kutjupa tjuta wantikati

- X-ray tjuta munu test tjuta
- Tjinguru drivers license
- Nyuntumpa Health Card karta
- Pension karta tjinguru concession karta
- Medicare karta
- Nyutumpa key karta tjinguru bank book
- Basics karta (nyuntumpa mani atunymananyi)
- Patient Travel Assistance Scheme nyiri (putinguru/ community-nguru tjuta)
- Kutjupa-kutjupa nyuntumpa mangka munu katiti paltjintjaku
- Referral (letter) nyuntumpa takatanguru tjinguru Nganampa Health-anguru
- Number tjuta takataku ringamillanytjaku tjinguru Nganampa Health number ini munu number tjuta walytjaku ilatja-ilatja tjuta
- Mani
- Kapi
- Mantara
- Medicine tjuta



# Cancer-ku ara tjakultjunanyi

Anangu-ku munu Torres Strait Islander-ku Ngalyananyi Takata nyakunytjikitja-South Australia-la



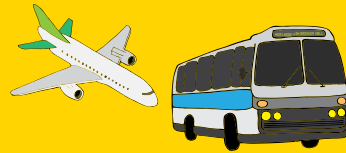
Australian Government  
Cancer Australia



## Nyaa ngaraku Taktangku wangkanytja nyuntu Cancer-tjara



- Tjinguru nyuntu wanma nyinanyi nyuntu yankuku takata nyakunytjikitja
- Tjinguru nyuntu wanma nyinanyi Community-angka nyuntu atjupitila-kutu ara tjitingka wiki winki-ku
- Tjinguru nyuntu rawa nyinaku tjitingka wiiki winkiku
- Nyuntu tjinguru malpaku mukuringanyi tjungu ngalyankunytjaku. Nyuntumpa malpakutu wangkama, nyupali tjinguru rawa nyinku tjitingka
- Tjinguru nyuntumpa ngura, ngura wanma yankula nyawa nyuntumpa Clinic, Nganampa Health-angka munu tjapila tjana yaaltjingka nyinaku tjitingka munu yaaltji-yaaltji yankuku
- Munu nyuntu mukuringkula interpreterku tjapila.



oncology ward



## Yaaltji-yaaltji cancer palyalku?

Nyuntumpa takatangku tjakultjungkuku nyaa wiyalku nyuntumpa cancer.

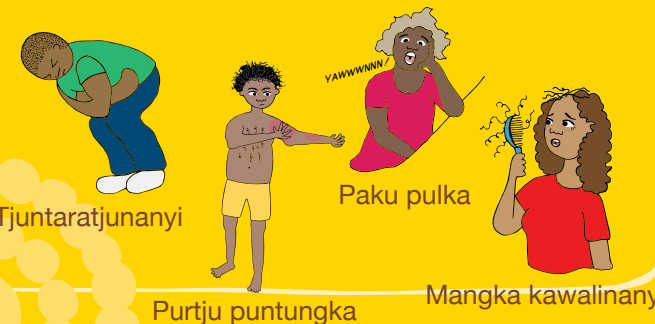
### Tjinguru nyangatja tjutangku

- Alara unngu nyakuku (Operation)
- Medicine (Chemotherapy-angka)
- X-Ray (Radio therapy-angka).



## Yaaltji-yaaltji nyangatja tjutangku nyuntunya pampul-ku?

Pika nyangatja uwankaraku wiya Anangu kutjupa kutjupa tjutaku pika pulka ngaraku tjinguru, pika kulunypa ngaraku, takatangku kutjupa kutjupa yungkunytja nyuntunya palyantjikitja.



Tjuntaratjunanyi

Purtju puntungka

Paku pulka

Mangka kawalinanyi

## Nganalu nyuntunya atunymankuku?

- Anangu Atjupitila Liaison Waaka
- Atjupitila Social Waakanku
- Tjanaya atunymananyi nyuntunya - nurse
- Takatangku
- Walytjangku munu malpangku
- Cancer Council Helpline 13 11 20 (cost of a local call)
- Nyuntumpa health waakakutu tjakultjura munu Nganampa Health-kutu nyuntu ngulu-nguluringanyi rawa nyinanytja ngura wanmanguru.

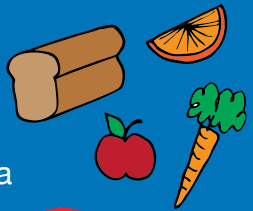


Cancer Council  
Helpline  
13 11 20



## Nyuntu kutjungku atunymananyi

- Paku wiyariwa
- Mai wiru ngalkula, mai kuwaritja munu mai putitja
- Kapi tjikila munu kapatii, tjuka wiyatjara tjikila
- Puya wanti
- Wama wanti
- Tjina ara para-ngaranytjaku
- Wangkama nyuntumpa walytjakutu munu malpa tjutakutu
- Nyuntumpa takatakutu wangkama Anangu atjupila liaison mayatja munu tjanaya atunymananyi nyuntu pika ngaranytja.



Puyu wantinytjaku

Quitline®  
13 7848